

WIR SIND DER GENERALKONSULENT



VASKO+PARTNER
DER GENERALKONSULENT

© 2022

HERAUSGEBER:
Vasko+Partner Ingenieure ZT GesmbH

Redaktion:
Gisela Gary

Fotos, Visualisierungen:
ecoplus, Franz Ertl/V+P, Jabornegg & Pálffy_Axis;
Bruno Klomfar, Mario Pernkopf, Parlament, Pixabay,
Ponnie Images, Porr Management und Beteiligungs-GmbH,
PSLA Architekten, Markus Schieder, Arnold Vielgut/V+P,
Zoomvp

Grafik Design:
Michaela Lehmann, Jana Stanic

Druck:
Bösmüller Print Management

HAUPTSITZ
VASKO+PARTNER INGENIEURE ZT GESMBH
Grinzinger Allee 3, A-1190 Wien
T: +43-1-32999-0, F: +43-1-32999-333

NIEDERLASSUNGEN
VASKO+PARTNER INGENIEURE ZT GESMBH
Industriestraße 6, A-7423 Pinkafeld
T: +43-1-59010-28300, F: +43-1-59010-28301

VASKO+PARTNER d.o.o.
Bulevar Mihajla Pupina 165g, RS-11070 Beograd
T: +381-64-6406813

VASKO+PARTNER INGENIEURE DEUTSCHLAND GESMBH
Moosacherstr. 10A/16, D-80809 München

www.vasko-partner.at

VASKO+PARTNER
DER GENERALKONSULENT



SIEBEN GESCHÄFTSFÜHRER, EINE VERANTWORTUNG

Oliver Gusella, Manuel Hajek, Christian Marintschnig, Günther Sammer, Carl Thümecke, Arnold Vielgut, Thomas Wetzstein sind die Geschäftsführer und Partner von Vasko+Partner. Unterschiedliche Disziplinen sind unter einer Dachmarke vereint: Der Generalkonsulent verfolgt bei jedem Projekt einen ganzheitlichen Ansatz, der vom Entwurf bis weit über die Fertigstellung eines Projekts

reicht und die Kosten, Wirtschaftlichkeit und den Lebenszyklus im Fokus hat. Der Generalkonsulent betreut ein Bauprojekt während der gesamten Planungs- und Bauphase. Dem Bauherrn bringt diese Art der Projektorganisation eine Reihe maßgeblicher Vorteile: Sämtliche Planungs-, Überwachungs- und Controlling-Leistungen werden von ein und derselben Hand erbracht.

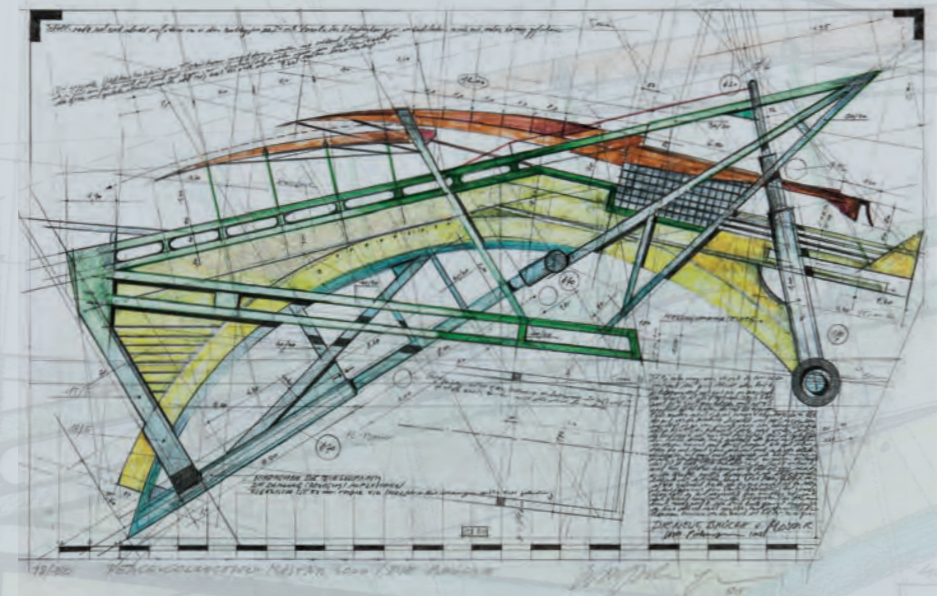
Ausführungsplanung mit Weitblick

1,60

Produktives Teamwork

1,0

Proaktives Kostenmanagement



Statik mit Verständnis für den Entwurf

DER GENERALKONSULENT: DER INGENIEUR ALS ANWALT DER BAUHERRENINTERESSEN

Schlüsselfaktor Kommunikation

Schlüsselfaktor Kommunikation

Schlüsselfaktor Kommunikation

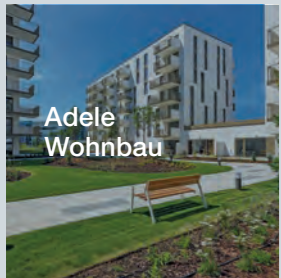
DIE BRÜCKE VON MOSTAR

Ein Entwurf von dem Architekten und Künstler Michael Pühringer – gilt als ein Symbol für das Ineinandergreifen von Architektur und Ingenieurbaukunst wie auch für die Interdisziplinarität, für die Vasko+Partner ganz im Sinne des Generalkonsulenten stets eintritt.

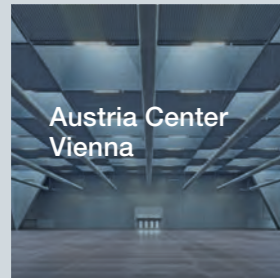
Das Ganze ist mehr als die Summe seiner Teile. Und in der Maschinerie großer Bauprojekte liefern auch kleinste Rädchen wichtige Beiträge zum Erfolg. Der Generalkonsulent vereint alle Disziplinen zu einem ganzheitlichen Managementansatz. Er schöpft dabei aus der Summe aller Kompetenzen für Planung und Abwicklung. Dem Bauherren ist er

erster Ansprechpartner und Vertreter seiner Interessen. Dem Architekten ist er hilfreicher Partner in der Umsetzung ambitionierter Entwürfe. Den Ausführenden ist er Garant von Berechenbarkeit und Effizienz. INTELLIGENTES MANAGEMENT MACHT ALLE BETEILIGTEN ZU GEWINNERN.

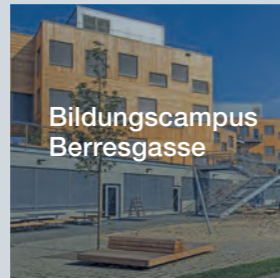
Normen als Unterstützung



Adele
Wohnbau



Austria Center
Vienna



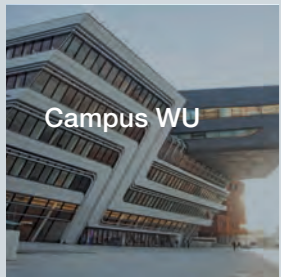
Bildungscampus
Berresgasse



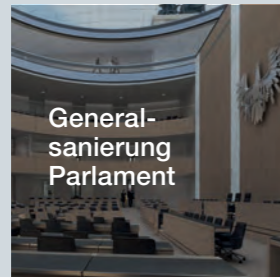
Bildungscampus
Liselotte
Hansen-Schmidt



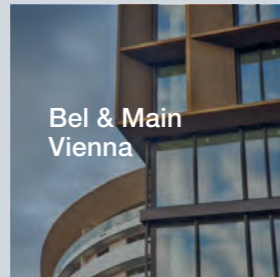
Biozentrum
St. Marx



Campus WU



General-
sanie-
rung
Parlament



Bel & Main
Vienna



Haus der
Digitalisierung



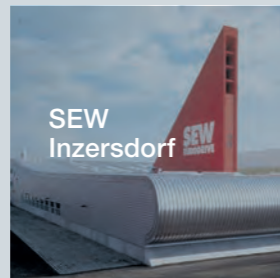
ÖBB
Praterstern



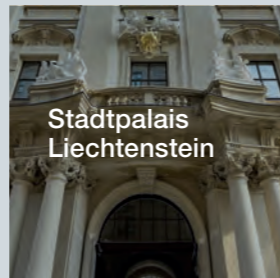
ORF



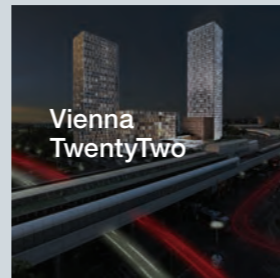
RHW.2



SEW
Inzersdorf



Stadtpalais
Liechtenstein



Vienna
TwentyTwo

INTERDISZIPLINÄR UND IM TEAM

Generalplanung

Projektmanagement

Kostenmanagement

Tragwerksplanung

Gebäudetechnik

Bauphysik

Ausführungsplanung

Örtliche Bauaufsicht

Brandschutz

Sonstige Fachdisziplinen

Die Kompetenzen reichen von der Generalplanung bis zum Projektmanagement über das Kostenmanagement, die Gebäudetechnik bis zum Brandschutz. Der interdisziplinäre Ansatz macht die Herangehensweise von Vasko+Partner besonders und einzigartig. Dabei steht die konstruktive Zusammenarbeit mit der Architektur

und anderen Fachplanern im Zentrum. Wie die breite Palette an Referenzprojekten zeigt, beweist das Team von Vasko+Partner sein Know-how und Leistungsspektrum bei jedem Bauvorhaben auf's Neue – vom öffentlichen Bau bis zum Wohnbau oder auch bei speziellen Projekten wie Sport-, Kultur-, Gesundheits- und Schulbauten.



KOMPETENZEN



GENERALPLANUNG

- Projektmanagement
- Kostenmanagement
- Tragwerksplanung
- Gebäudetechnik
- Bauphysik
- Ausführungsplanung
- Örtliche Bauaufsicht
- Brandschutz
- BIM – Building Information Modeling Management

PROJEKTMANAGEMENT

- Projektleitung
- Projektsteuerung
- Begleitende Kontrolle
- Kostenmanagement
- Wettbewerbsbetreuung
- Mediation

KOSTENMANAGEMENT

- Planung
- Ermittlung
- Verfolgung
- Budgetierung
- Baustellenabrechnung

TRAGWERKSPLANUNG

- Stahlbetonbau
- Stahlbau
- Holzbau
- Filigrane Dachtragwerke
- Kunstabauten
- Prüfstatik

GEBÄUDETECHNIK

- Haustechnikplanung
- Elektrotechnikplanung
- Mess-, Steuer- und Regeltechnik
- Simulation
- Energiekonzepte und -optimierung
- Gebäudezertifizierung
- Medientechnik

AUSFÜHRUNGSPLANUNG

- Rohbau- und Ausbau-polierplanung
- Lösung von Detailfragen
- Fassadenplanung
- Behördenabstimmung
- Ausschreibung
- Technisch-geschäftliche Oberleitung

ÖRTLICHE BAUAUFSICHT

- Überwachung Ausführung
- Terminmanagement
- Bau/Fassade/Technische Gebäudeausrüstung
- Baustellenkoordination
- Prüfingenieur

BAUPHYSIK

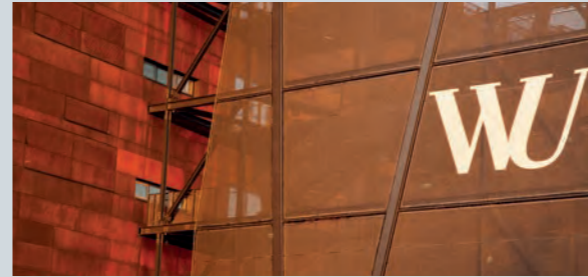
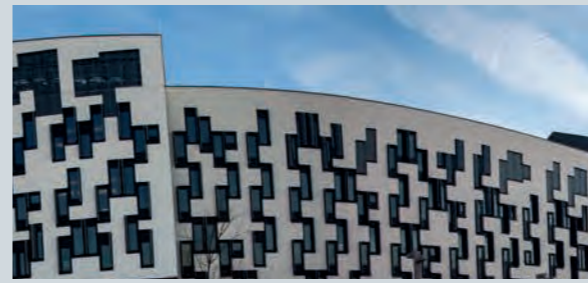
- Wärme- und Schallschutz
- Akustik
- Feuchtigkeitssanierung
- Schadstoffsanierung
- Messungen
- Energieausweis
- Dynamische Gebäudesimulation
- Gebäudezertifizierung

BRANDSCHUTZ

- Brandschutztechnische Beratung
- Bestandserhebung und Bewertung
- Brandschutzkonzepte
- Brandschutzpläne
- Simulation

ÖFFENTLICH PRIVATE PARTNERSCHAFTEN

- Grundlagenentwicklung, -beratung, -steuerung
- Finanzierungsmodelle
- Lebenszyklusbetrachtungen
- Immobilienbewertungen



CAMPUS WU

Campus WU – Vasko+Partner Ingenieure konnte hier seine Kompetenz als Generalkonsulent erfolgreich belegen. Gemeinsam mit dem Arge-Partner BUSarchitektur lieferte Vasko+Partner die Generalplanung für den Neubau des Campus WU.

Sechs Gebäude aus der Feder unterschiedlicher Architekten. 90 Hörsäle, Seminarräume, Lernzonen, Projekträume für 25.000 Studenten und 1.500 Arbeitsplätze. Der Campus WU ist im Zeitraum seiner Planung und Errichtung Europas

größtes Bildungsbau-Projekt. Der Campus WU verbindet signifikante Architektur auf höchstem Niveau mit einem ökologischen, ganzheitlichen Nachhaltigkeitskonzept. Die ÖGNI-Zertifizierung ist dafür der stolze Beleg.

Leistungszeitraum: 2008 – 2013

Bauherr: Projektgesellschaft WU Wien Neu GmbH

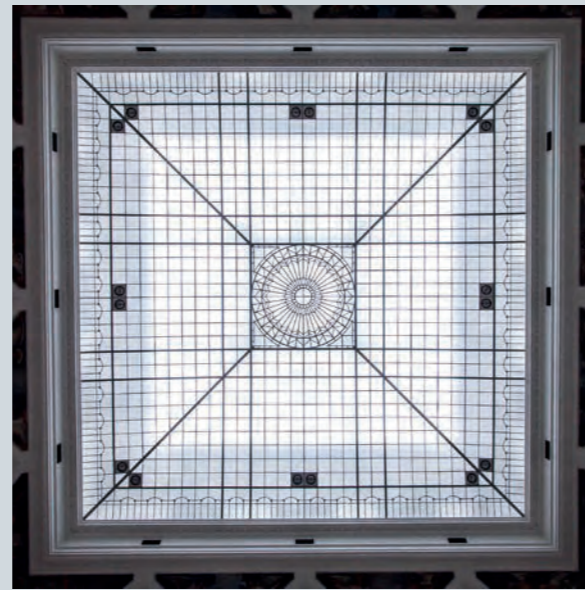
Architektur: BUSarchitektur/Wien, Zaha Hadid Architects/Hamburg,

Atelier Hitoshi Abe/Sendai, CRABstudio/London,

NO.MAD Arquitectos/Madrid, Estudio Carme Pinós/Barcelona

Bruttogeschossfläche: 100.000 m²

Gebäudetyp: Universitätscampus



WELTMUSEUM WIEN



Vasko+Partner unterstützte die Arge Hoskins Architects und Ralph Appelbaum maßgeblich in der Licht- und Medientechnikplanung, Behördenkoordination, Elektrotechnik- und Haus-technikplanung sowie Ausschreibung und örtliche Bauaufsicht.

Das Weltmuseum Wien wurde renoviert und komplett neu konzipiert. Die Sammlung umfasst mehr als 250.000 ethnografische Objekte, 140.000 historische Fotografien und 146.000 Bücher. Die Herausforderung war die Gratwanderung zwischen Denkmalschutz und Gebäudetechnik – die so gut

wie nicht sichtbar implementiert werden musste. Die größte Herausforderung für das Team von Vasko+Partner war die Koordination von über 20 verschiedenen Gewerken, unter Berücksichtigung eines geordneten, zielorientierten Bauablaufs und der Einhaltung der ambitionierten Terminalschiene.

Leistungszeitraum: 2013 – 2017

Bauherr: Weltmuseum Wien

Architektur: Hoskins Architects Glasgow/Berlin und Ralph Appelbaum Associates New York/Berlin

Gesamtfläche: 7.500 m², Dauerausstellung: 2.500 m²

Gebäudetyp: Museum



GENERALSANIERUNG ÖSTERREICHISCHES PARLAMENT

Vasko+Partner verantwortet die Projektsteuerung bei der Generalsanierung des Parlaments.

Im Jänner 2014 wurde die dringend notwendige Entscheidung zur nachhaltigen Sanierung des Parlamentsgebäudes getroffen. Die Grundlage dafür wurde vom Projektteam der Parlamentsdirektion in enger Zusammenarbeit mit Vasko+Partner ausgearbeitet. Nach einem zweistufigen, europaweit aus-

geschriebenen Verhandlungsverfahren erhielt die Bietergemeinschaft Jabornegg & Pálffy_Axis den Zuschlag als Generalplaner. 2022 soll die Generalsanierung abgeschlossen sein. Die Auszeichnungen „klimaaktiv GOLD“ und „ÖGNB Gold“ werden für das künftige Parlamentsgebäude angestrebt.

Leistungszeitraum: 2014 – 2022

Bauherr: Republik Österreich/Parlament

Nutzer: Parlament

Generalplanung: Jabornegg & Pálffy_Axis

Projektsteuerung: Vasko+Partner

Umsetzung: ParlamentsgebäudesanierungsgesellschaftmbH



BILDUNGSCAMPUS ARON MENCZER

Vasko+Partner zeichnet beim Bildungscampus Aron Menczer als PPP-Berater und -Abwickler verantwortlich.

Der Bildungscampus bietet seit dem Schuljahr 2021 rund 1.350 Kindern in dem neuen Stadtentwicklungsgebiet Aspanggründe-Eurogate im dritten Bezirk in Wien, vom Kindergarten bis zur Schule mit zahlreichen, abwechslungsreichen Freiräumen einen neuen Bildungsstandort.

Architekt Martin Kohlbauer plante das Gebäude, Vasko+Partner Ingenieure zeichnete als PPP-Berater/-Abwickler verantwortlich. Bauherr war die MA 34 im Auftrag der MA 56, MA 10, MA 13, Hypo Noe Leasing GmbH und die Strabag Real Estate GmbH sind die privaten Partner.

Leistungszeitraum: 2019 – 2021

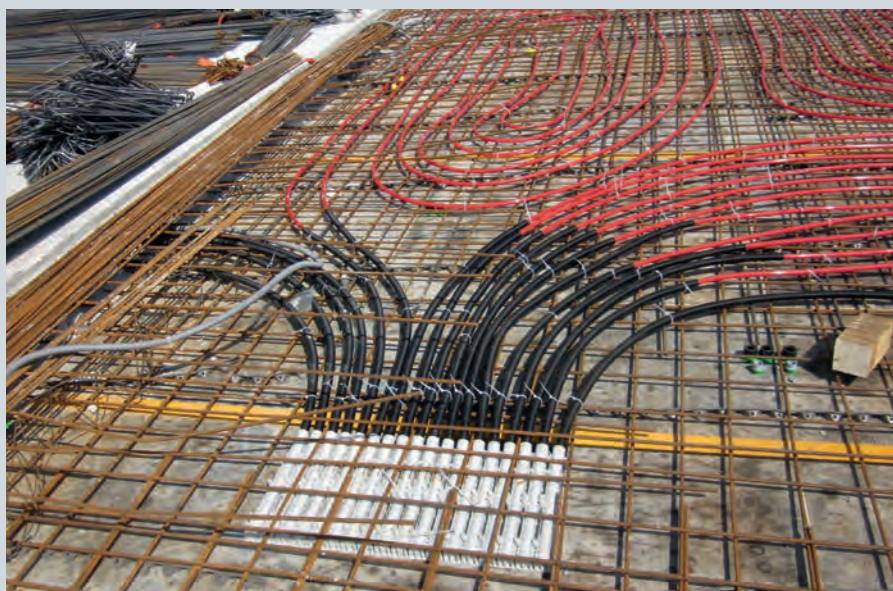
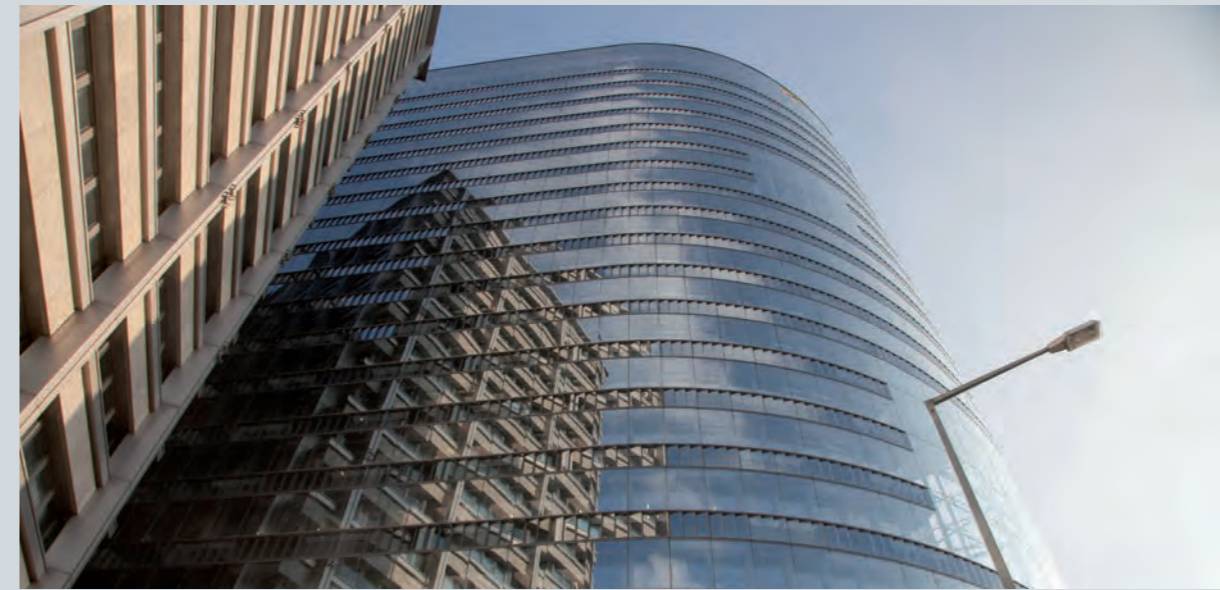
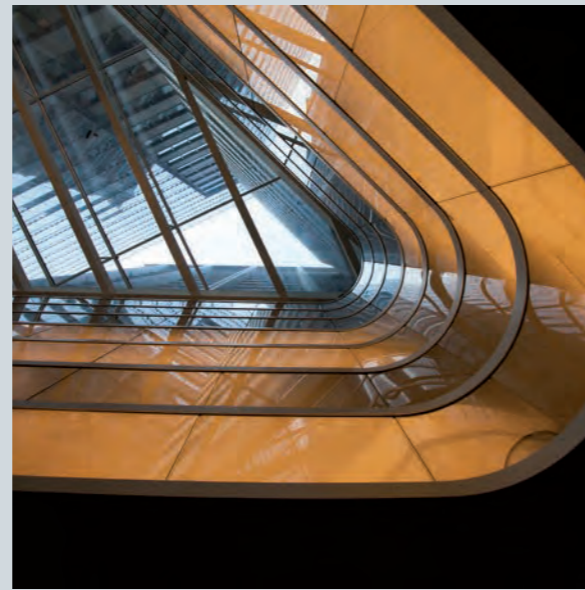
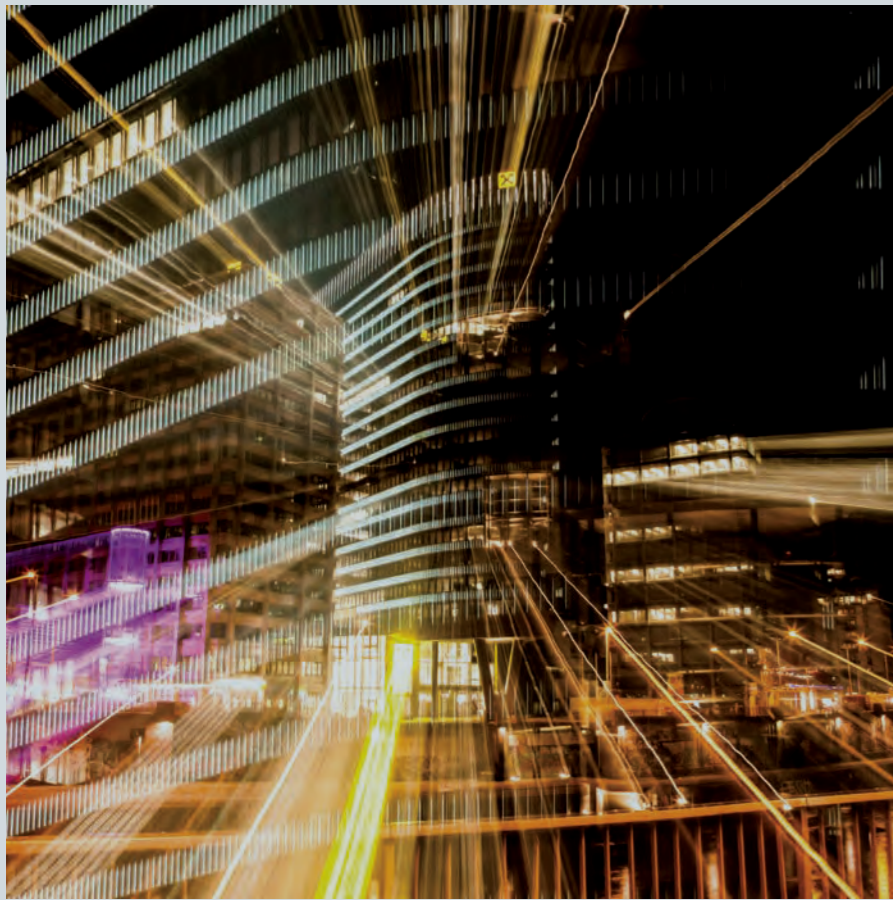
Bauherr/Nutzer: MA 34 im Auftrag der MA 56, MA 10, MA 13

PPP-Berater/-Abwickler: Vasko+Partner

Architektur/Generalplaner: Architekt Martin Kohlbauer ZT GmbH

Privater Partner: Hypo Noe Leasing GmbH, Strabag Real Estate GmbH





RHW.2

Das RHW.2 ist das weltweit erste Passiv-Bürohochhaus – Vasko+Partner zeichnete als Generalkonsulent verantwortlich.

Das knapp 80 Meter hohe Gebäude ist das weltweit erste Passiv-Bürohochhaus und gilt als internationales Vorzeigebispiel für Klimaschutz. Die Planung für das Hochhaus am Wiener Donaukanal stammt von den Architekten Hayde und

Maurer. Vasko+Partner erarbeitete gemeinsam mit den Architekten die ökologische Grundidee für den Bürohochhausbau, bei dem einerseits der Bedarf minimiert wird und andererseits die Standortressourcen optimal genutzt werden.

Leistungszeitraum: 2009 – 2012

Bauherr: Raiffeisenhaus Wien GesbR

Generalkonsulent: Vasko+Partner

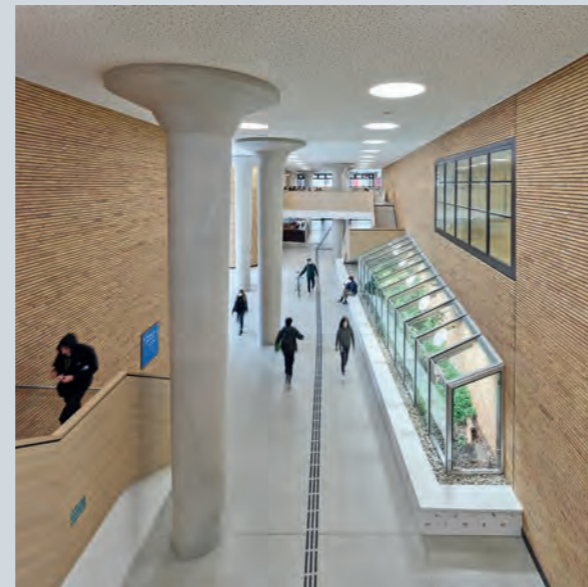
Architekten: Atelier Hayde Architekten, Architektur Maurer

Nutzfläche: rund 24.000 m²

Gebäudetyp: Büro



BIOLOGIEZENTRUM UNIVERSITÄT WIEN



Die sehr komplexe Technik, die Abstimmungen mit den vielen, verschiedenen Behörden – vom Arbeitsinspektorat bis zum Tierschutz – stellen eine große Herausforderung dar.

Die Architekten Marcel Backhaus und Karsten Liebner erhielten im internationalen Wettbewerb den Zuschlag für den Neubau und zeichnen in einer Arge mit Vasko+Partner für das neue Biologiezentrum verantwortlich. Das Projekt wurde komplett mit BIM geplant – im Herbst 2021 wurde die Eröffnung ge-

feiert. In Stahlbetonbauweise errichtet, fügt sich das Biozentrum mit seiner vorgehängten Klinkerfassade gut in den wachsenden Stadtteil St. Marx ein. Mit der Realisierung des neuen Biologiezentrums der Universität Wien entsteht einer der umfassendsten Life-Science-Cluster Europas in Wien.

Leistungszeitraum: 2017 – 2021

Bauherr: BIG

Generalplanung: Arge Biologiezentrum/Marcel Backhaus und Karsten Liebner/Vasko+Partner

Nutzfläche: 20.000 m²

Gebäudetyp: Universität/Forschung

WIR SIND DER GENERALKONSULENT

CHRONIK

1994



Gründung der Vasko+Partner ZT GmbH mit Wolfgang Vasko und Wolfgang Poppe als Geschäftsführer

1985



Tragwerksplanungs-Know-how für die Staatsoper Wien: Vasko+Partner zeichnet für die Bühnenlogen beim Opernball verantwortlich.

1976



Wolfgang Vasko gründet sein Zivilingenieurbüro

2004



Vasko+Partner begründet den Begriff „Der Generalkonsulent“: Ein ganzheitliches Konzept, das Projekte im engen Austausch mit der Architektur vom Entwurf bis zur Fertigstellung in einem Guss entstehen lässt.

2000



Vasko+Partner verstärkt seine Kompetenzen mit der Disziplin Gebäudetechnik

1996



Vasko+Partner etabliert den Bereich Projektmanagement als eigene Disziplin

2016



Mit dem RHW.2 legt Vasko+Partner die Latte für Folgeprojekte hoch: Es ist das weltweit erste Passiv-Bürohochhaus.

2021



45 Jahre Vasko+Partner – Alles aus einer Hand.

2013



Erweiterung der Geschäftsführung: Christian Marintschnig, Günther Sammer, Wolfgang Poppe, Arnold Vielgut und Thomas Wetzstein

2022

Erweiterung der Geschäftsführung und Partner: Oliver Gusella, Manuel Hajek, Carl Thümecke, Günther Sammer, Christian Marintschnig, Arnold Vielgut und Thomas Wetzstein

